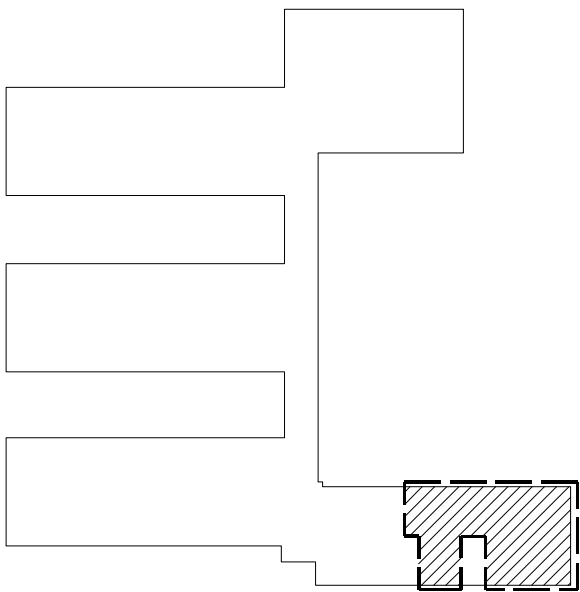


SCHEMAT



RZUT PIĘTRA
SKALA 1:50

Uwagi:

1. Rysunek konstrukcyjny rozpatrywać łącznie z opisem technicznym konstrukcji.
2. Rysunek konstrukcyjny rozpatrywać łącznie z pr. architektonicznym i projektami branżowymi.
3. Zabezpieczenie przed korozją wykonać zgodnie z opisem technicznym projektu konstrukcji.
4. Ochrona przeciwpożarowa konstrukcji powinna być zgodna z opinią p. poż. i wytycznymi zawartymi w opisie technicznym konstrukcji.
5. Wszystkie wymiary należy sprawdzić w naturze.
6. Wymiary elementów konstrukcji przed docięciem, wykonaniem i montażem należy sprawdzić obmiarem na budowie.
7. Lokalizacja otworów okiennych i drzwiowych lokalizować wg projektu architektury.
8. Przed wyburzeniem części konstrukcyjnych nośnych należy najpierw wykonać nadproża stalowe oraz rdzenie żelbetowe zgodnie z opisem technicznym konstrukcyjnym i rysunkami konstrukcyjnymi nadproży.
9. Jeżeli podczas prac budowlanych stwierdzi się inne ułożenie ścian oraz inny układ konstrukcyjny niż założono w projekcie, należy skontaktować się z projektantem w celu ustalenia dalszego toku prac.

CAD
PLAN
SPÓŁKA Z O.O.

CAD PLAN SPÓŁKA Z O.O.
15-536 BIAŁYSTOK
UL. ŚLÓWICZA 1D
TEL. 506 10 90 94
KONTAKT@CADPLAN.PL

PROJEKT WYKONAWCZY
inwestycji polegającej na przebudowie bloku żywieniowego
w Szkole Podstawowej nr 4 położonej
na dz. nr ewid. gr. 32 999/14 przy ul. Wojska Polskiego 13
w Suwałkach

INWESTOR:
Miasto Suwałki
ul. Mickiewicza 1, 16-400 Suwałki

PROJEKTANCI:
mgr inż. Tomasz Kalinowski upr. PDL/0003/PWOK/12
mgr inż. Marta Rusłowicz upr. PDL/0001/POOK/12 (sprawdzający)

RZUT BLOKU ŻYWIENIOWEGO
ROBOTY BUDOWLANE KONSTRUKCYJNE

SKALA: 1:50 NR RYSUNKU: K04

DATA: 20 sierpnia 2020 r. NR STRONY: